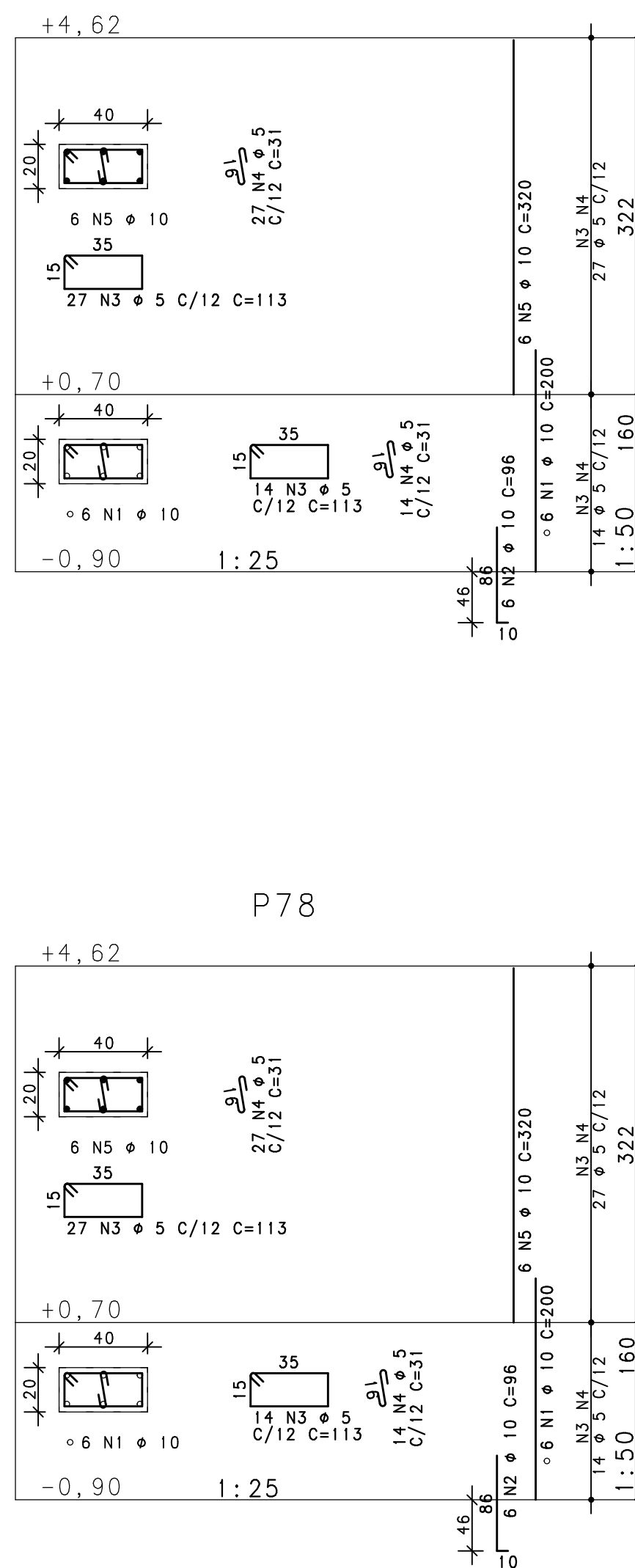
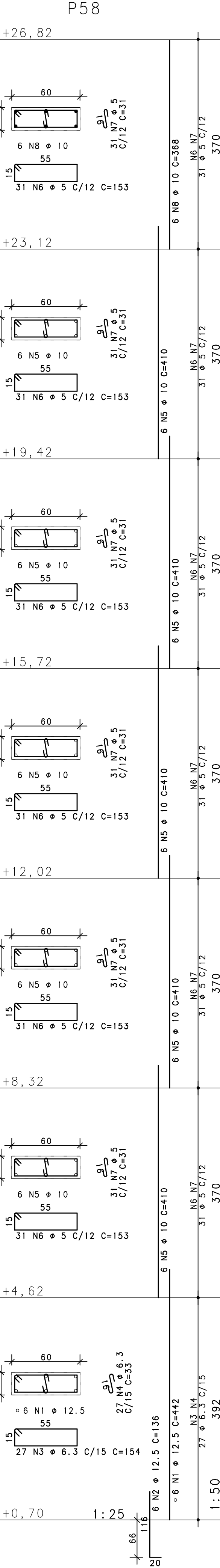


9GH7CB DFC>9HCG 9 9B: 9B<5F=5 @H85 D@ \$), !: CF!: CF!\$ \$!F\$\$ D@H\$ \$ \$ #&\$&\$ %%% '\$. &&



RESUMO AÇO CA 50-60			
AÇO	BIT (mm)	COMPR (m)	PESO (kg)
60A	5	1626	250
50A	6,3	219	54
50A	10	728	449
50A	12,5	35	33
50A	16	139	220
Peso Total	60A =		250 kg
Peso Total	50A =		757 kg

# NOTAS

1. DIMENSÕES EM CENTÍMETROS, ELEVACOES EM METROS
2. CONCRETO ESTRUTURAL:  
Fck>= 20 MPa (ESTACAS TIPO RAIZ) – ARGAMASSA;  
CONSUMO DE CIMENTO>=600,0kg/m3; RELAÇÃO A/C ENTRE 0,5 E 0,6;  
AGREGADO – AREIA.  
Fck>= 30 MPa (DEMAIS ELEMENTOS ESTRUTURAIS); CONSUMO DE CIMENTO  
CONCRETO>=320,0kg/m3.
3. FATOR AGUA/CIMENTO MÁXIMO: 0,60
4. CLASSE DE AGRESSIVIDADE II – URBANA
5. MÓDULO DE ELASTICIDADE INICIAL A 28 DIAS IGUAL A 30670 MPa
6. REALIZAR OS PROCEDIMENTOS DE CURA, RETIRADA DE FORMAS E DO ESCORAMENTO CONFORME NBR 14931:2004 E MEMORIAL DESCRITIVO.  
PROCEDER COM A CURA ÚMIDA POR NO MÍNIMO 07 (SETE) DIAS OU UTILIZAR A CURA QUÍMICA DOS ELEMENTOS DE CONCRETO.
7. A EXECUÇÃO DA ESTRUTURA DEVERÁ CONTAR COM O ACOMPANHAMENTO DE UM TECNÓLOGO DE CONCRETO
8. O ENGENHEIRO RESPONSÁVEL PELA OBRA DEVERÁ OBEDECER AS RECOMENDAÇÕES DAS NORMAS TÉCNICAS APLICÁVEIS, DEDICANDO ESPECIAL ATENÇÃO AS SEGUINTES ATIVIDADES:  
1.1. CONCRETO: PREPARO, CONTROLE, RECEBIMENTO, TRANSPORTE, LANÇAMENTO, ADENSAMENTO E CURA  
1.2. FORMA: CONFERÊNCIA DAS MEDIDAS E POSIÇÕES, LIMPEZA, ESTANQUEIDADE, SATURAÇÃO DAS FORMAS ABSORVENTES (RETIRAR EXCESSO DE ÁGUA), CUIDADO COM O USO DOS DESMOLDANTES E RETIRADA DAS FORMAS  
1.3. ARMAÇÃO: LIMPEZA, MONTAGEM, COBRIMENTO (USO DE ESPACADORES PLÁSTICOS ADEQUADOS), E GARANTIA DA POSIÇÃO DAS ARMADURAS ANTES E DURANTE A CONCRETAGEM
9. COBRIMENTO MÍNIMO DA ARMADURA:  
LAJES=2,0cm; VIGAS E PILARES=2,5cm; BLOCOS=5,0cm; ESTACAS=4,0cm.  
OBRA COM RÍGIDO CONTROLE DE QUALIDADE.
10. RECOMENDA-SE QUE OS MATERIAIS (AÇO E CONCRETO) UTILIZADOS NESTE PROJETO SEJAM SUBMETIDOS A ENSAIOS TECNOLÓGICOS
11. PREVER DRENAGEM E/OU IMPERMEABILIZAÇÃO PARA AS CORTINAS (CONTENÇÕES).
12. CONFERIR MEDIDAS NO LOCAL.